



# 共に築きあう

## 代表取締役 幸野 誠

MKTという社名は私の名前である「誠」と、仕事に対して常に「誠実」であり続けたいという思いから名付けました。

お客様からの仕事をご要望通りに仕上げるのは当たり前で、それ以上の価値を提供することが出来て初めて一人前です。目の前の仕事に対して「誠実」に向き合い、持てる技術と経験を掛け合わせることでお客様の期待を超える成果をあげる、そのために現状に満足することなく、常に向上心や探求心を持ちスキルアップを図っています。また、人材の育成や技術の承継にも力を入れています。

職人に完成形はありません。ベテランから新人までお互いの足りないところを補いながら、新しいことにも臆することなくチャレンジする姿勢を大切にしています。

弊社はまだまだ若く未熟な面もありますが、社員と共に年齢と経験を積み重ねていき、お客様にとって頼れる存在となるよう努力していきます。

## 沿革

- 2006年 11月 個人事業MKTとして各地の一人親方と協力し施工する形にて活動開始
- 2011年 5月 東海市名和にて株式会社MKT設立
- 2017年 11月 Ry制御工事に着手
- 2019年 11月 事業拡大に伴い東海市荒尾にて事務所契約
- 2021年 1月 名和から荒尾に事務所移転・登記変更
- 2021年 2月 建設業許可「電気工事」取得
- 2021年 4月 事業拡大に伴い名古屋市大高にて工場契約
- 2021年 5月 資本金300万円に増資
- 2021年 5月 登録電気工事業者届出済票 取得

## 主要取引先

株式会社長野電気工業所・株式会社NSK・  
キムラ制御システム株式会社・ティーエス株式会社・  
内山工業株式会社・有限会社北垣電気工事 etc.

## 株式会社 MKT

- [本 社] 愛知県東海市荒尾町昇録159番地3  
TEL 052-618-7887  
FAX 052-618-7888
- [工 場] 名古屋市緑区大高町字砂畑37番地  
TEL 052-602-7930

E-mail: [mkt.e@outlook.jp](mailto:mkt.e@outlook.jp)  
<https://www.mkt-all.co.jp>



# 共に築きあう





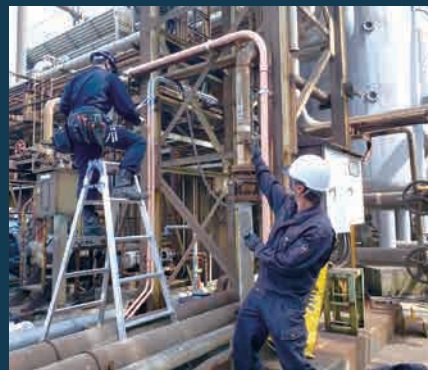
## 状況に応じて最適な工事をご提案

照明・コンセント工事をメインとし、お客様のご要望により一般住宅から工場・店舗・オフィス、弱電から動力・高圧まで、電気のことなら何でもご相談ください。大小さまざまな規模の工事に対応しております。



## 持続可能な未来を支える 太陽光エネルギー

地球温暖化の原因の一つである二酸化炭素を出さず、地球のどこでも手に入れることができるクリーンなエネルギーは持続可能な社会にとって欠かすことができません。当社では時代に合わせた新しい運用法を提案。施工まで一貫してサポートしていきます。



## 信頼性の高い技術で あらゆる電気設備工事を提供

プラント操業に関連する電気設備の施工だけでなく、本質安全を含む設備への電気工事、省エネ対策に即した照明設計から設置施工まで、お客様のあらゆるニーズにお応えします。大規模な案件もお任せください。



# プラント電気工事



# 一般電気工事



# 制御



## 高い技術力で高品質な制御盤を作製

主にRy回路を用いた制御盤作製と改造を行っております。経験に裏付けられたノウハウをベースに、専門スタッフによる最新技術を用いた設計で、信頼のおける制御盤を提供します。また、今後は盤の小型化・タッチパネル化に伴い、PLC制御盤への移行が進むと思われます。リレー盤からの更新につきましてもご相談ください。



## 責任を持って施工するスペシャリストたち

ラック取付や電線管加工・取付、ケーブル布設や盤内結線など、長年多くの現場で培ってきた専門的な知識と豊富な経験で、さまざまな工事に対応することが可能です。お客様のご要望に沿って柔軟にお応えいたします。



私たちの仕事である電気工事は、新しい技術の開発に伴い絶え間なく進化しています。時代の流れに対応するために培ってきた知識と技術を継承しつつ、さらに新しい分野にチャレンジできるように、日々講習会を開き、各々のレベルアップを図っています。

# 講習会